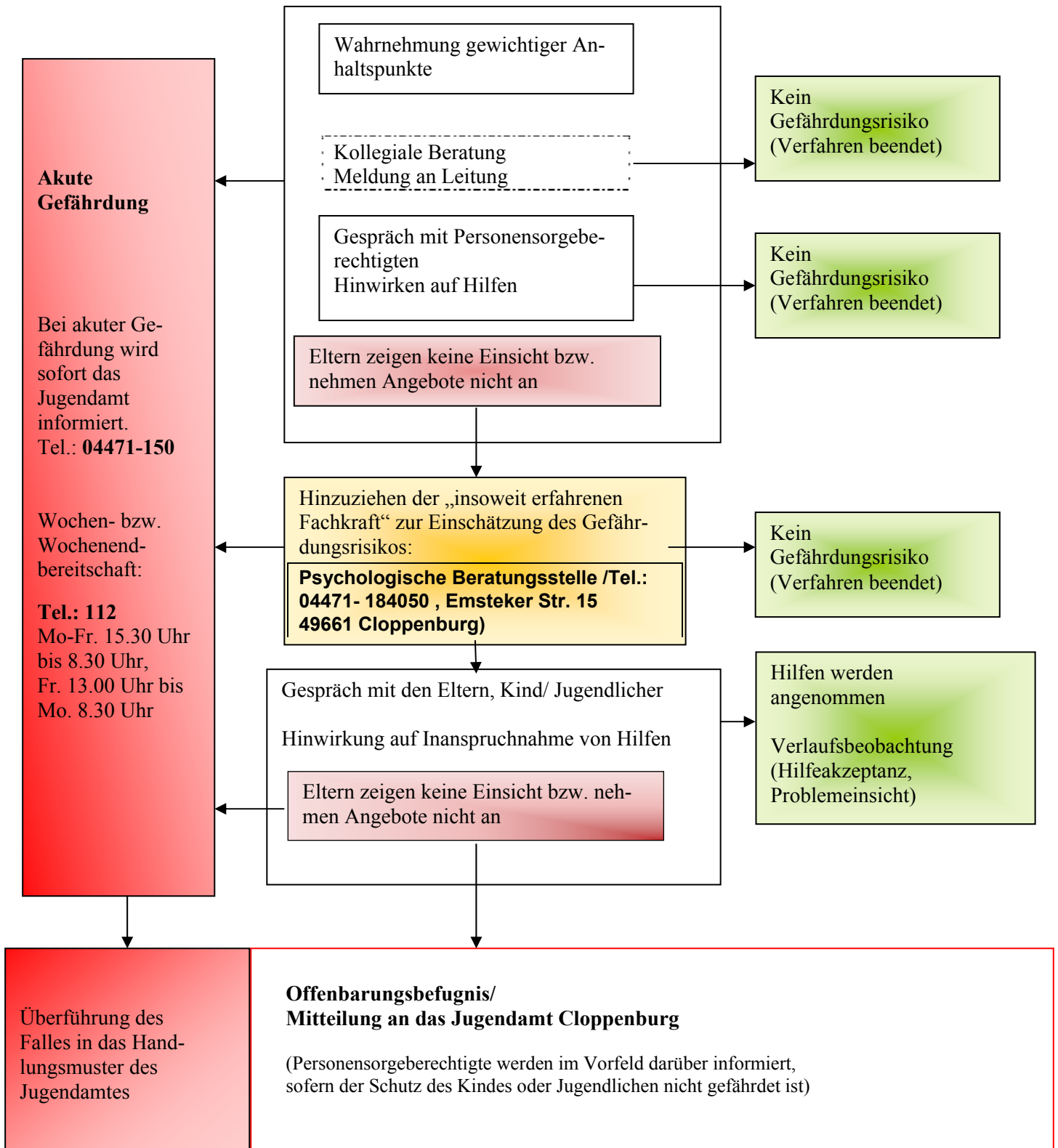


Ablaufschema Kindeswohlgefährdungsabklärung

Handlungsschritte bei Wahrnehmung gewichtiger Anhaltspunkte für eine Kindeswohlgefährdung nach § 4 KKG / Berufsheimnisträger

(Berufsgruppen: Ärzte, Lehrer, Sozialarbeiter, Psychologen, etc.)



➤ **Wichtig: lückenlose Dokumentation über sämtliche Verfahrensschritte und Aufbewahrung**