

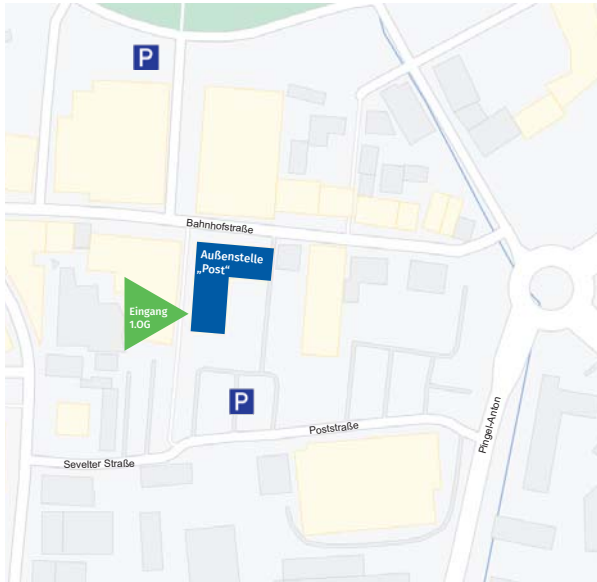
Sprechzeiten

Montag - Freitag **8:30 - 12:30 Uhr**

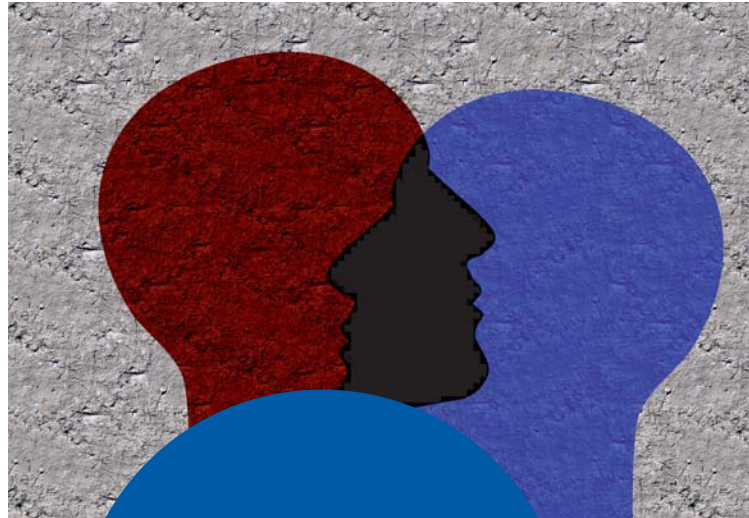
Weitere Termine und Hausbesuche nach telefonischer Vereinbarung.

Die Beratung ist kostenlos.
Die Schweigepflicht ist gewährleistet.

Wegbeschreibung zur Besuchsadresse
Bahnhofstraße 14 in Cloppenburg



GESUNDHEITSAMT



Sozial-
psychiatrischer
Dienst

LANDKREIS CLOPPENBURG

Gesundheitsamt

Sozialpsychiatrischer Dienst

Eschstraße 29 | 49661 Cloppenburg | www.lkclp.de

Besuchsadressen:

Bahnhofstraße 14 | 49661 Cloppenburg

Emsstraße 1 | 26169 Friesoythe

Fax 04471 15-95 699 SozialpsychiatrischerDienst@lkclp.de



Stand | März 2024

© LANDKREIS CLOPPENBURG



LANDKREIS
CLOPPENBURG

WIRISTHIER.

Der Sozialpsychiatrischer Dienst

ist...

- Ansprechpartner für Menschen mit psychischen Erkrankungen
- Ansprechpartner für Angehörige und Menschen aus dem sozialen Umfeld
- Ansprechpartner für andere psycho-soziale oder medizinische Dienste zur Organisation geeigneter Hilfeangebote
- Ansprechpartner für Behörden zur fachlichen Beratung im Einzelfall und bei Planungsaufgaben (Sozialpsychiatrischer Verbund)

hilft bei...

- psychiatrischen Störungen des Erwachsenenalters: z. B. Suizidalität, Depressionen, Ängsten und sonstigen seelischen Notsituationen, psychischen Altersveränderungen, Orientierungslosigkeit und Verwirrtheit
- Alkohol-, Medikamenten- und Drogenabhängigkeit

bietet an...

- Persönliche Gespräche zu Hause und in der Sprechstunde
- Kriseninterventionen
- Gesprächs- und Freizeitgruppen im Landkreis Cloppenburg
- Vermittlung psychosozialer und medizinischer Hilfen

Leitung des Sozialpsychiatrischen Dienstes

FRAU HELLMANN

Telefon: 04471 15-813

E-Mail: d.hellmann@lkclp.de

Cloppenburg und Lindern

FRAU HACKLING

Telefon: 04471 15-266

E-Mail: hackling@lkclp.de

Barßel, Friesoythe und Saterland

FRAU HARMS

Telefon: 04471 15-605

E-Mail: c.harms@lkclp.de

Bösel, Garrel, Essen, Lastrup, Lönigen und Molbergen

FRAU GROßE HELLMANN

Telefon: 04471 15-484

E-Mail: j.hellmann@lkclp.de

Cappelk und Emstek

HERR SIEVERDING | HERR ESTERS

Telefon: 04471 15-266 | 04471 15-238

E-Mail: k.sieverding@lkclp.de | esters@lkclp.de

Sozialarbeiter*in im Anerkennungsjahr

Telefon: 04471 15-435

E-Mail: jp-spd@lkclp.de